

Автокран-«паркетник» КС-55727-Н
 грузоподъемностью 25 т
 на шасси МАЗ-6302С5-0000529-080 «Евро-5»



Технические характеристики крана

Исполнения кранов:

- КС-55727-Н-12 (управление рычагами, односкатная ошиновка)
- КС-55727-Н-22 (управление джойстиком, односкатная ошиновка)

Колесная формула (отключаемый передний мост)	6x6
Грузоподъемность максимальная миди (на канатах), т	25,0
Грузоподъемность при максимальном вылете, т:	
- основная стрела 10,08 м	7,55
- стрела 28,08 м	1,05
Максимальный грузовой момент, т·м	80,0
Высота подъема максимальная, м:	
- основная стрела 10,08 м	10,04
- стрела 28,08 м	27,1
Высота подъема при максимальном вылете, м:	
- основная стрела 10,08 м	5,2
- стрела 28,08 м	19,6
Глубина опускания максимальная, м:	
- при работе с грузом равным 50 % грузоподъемностью, с основной стрелой 10,08 м	11,0
- со стрелой 28,08 м	3,0
Вылет, м:	
- при максимальной грузоподъемности	3,2
- максимальный стрела 28,08 м	20,0
- минимальный стрела 10,08 м	3,2
Максимальная масса груза, с которой допускается телескопирование стрелы, т:	в пределах грузовых характеристик, но не более 6 т
Параметры опорного контура:	
- база выносных опор, м	5,67
- расстояние между выносными опорами, м	5,8
Номинальная скорость подъема (опускания) груза, м/мин	6,0
Увеличенная скорость подъема (опускания) пустого крюка и грузов до 4 т, м/мин	13,3
Скорость посадки, м/мин	0,4
Частота вращения, об/мин:	
- максимальная	0,96
- минимальная	0,2
Скорость передвижения, км/ч	60
Габаритные размеры в транспортном положении, мм:	
- длина	12000
- ширина	2550
- высота	4000
Распределение нагрузки на оси шасси крана в транспортном положении с основной стрелой, т:	
- общая	23,5
- на переднюю ось	8,5
- на задние оси	15

Автокран без «перегруза» по осям!

Дополнительные опции: расширенный ЗИП (аптечка, 2 огнетушителя, термос, знак аварийной установки)

Кран автомобильный КС-55727-Н грузоподъемностью миди (на канатах) 25 т предназначен для выполнения погрузочно-разгрузочных и строительно-монтажных работ с обычными грузами на рассредоточенных объектах.

Гидравлическая система крановой установки обеспечивает плавное управление всеми механизмами с широким диапазоном скоростей рабочих операций, а также возможность одновременного совмещения нескольких крановых операций.

Элементы гидравлической системы от ведущих Европейских производителей (Bucher Hydraulics, Parker, Bosch Rexroth, OMFБ) - качество, надежность, производительность, долговечность .




Четырехсекционная стрела коробчатого сечения длиной 10,08 м во втянутом положении обеспечивает крану компактность и маневренность при переездах, а при полностью выдвинутом состоянии 28,08 м – обширную рабочую зону и большую высоту перемещения груза при работе. Возможность телескопирования стрелы с грузом до 6 т на крюке позволяет автокрану выполнять специальные работы: устанавливать грузы в труднодоступных местах, проносить грузы среди смонтированных конструкций.

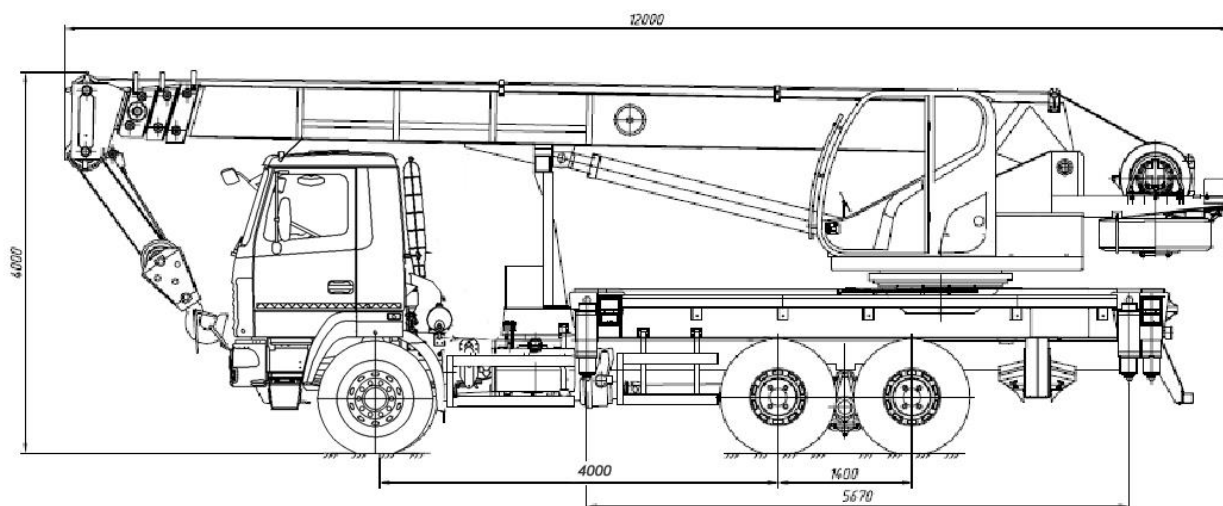
Редуктора механизма подъема и поворота – планетарного типа с дисковыми тормозами, что соответствует современным требованиям, предъявляемым к грузоподъемным кранам. Нижняя рама коробчатого сечения с наклонными гидравлическими выдвигаемыми выносными опорами.

Кабина машиниста новой конструкции и современного дизайна комфортабельна и имеет большой внутренний объем. Круговое остекление обеспечивает отличную видимость рабочей зоны при любых длинах стрелы и любом угле наклона стрелы.

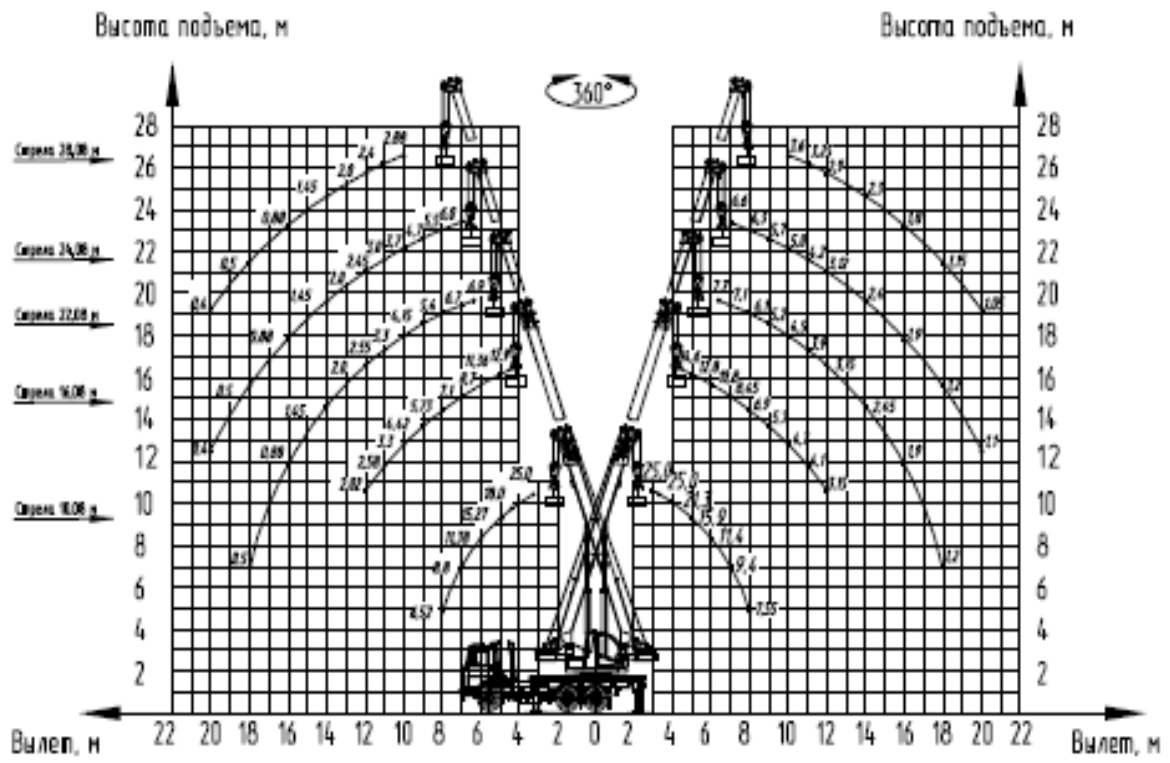
Безопасную работу крана обеспечивает комплекс приборов и устройств, в том числе микропроцессорный ограничитель нагрузки ОНК-160С с цифровой индикацией параметров в кабине машиниста. Ограничитель нагрузки может работать в режиме координатной защиты, и имеет встроенный прибор фиксации характеристик - «черный ящик», и встроенный модуль защиты от опасного напряжения при работе вблизи линий электропередач.

Специально разработанное шасси для автокрана, колесная формула 6×6 (город и бездорожье), усиленная подвеска, 9т передняя ось – автокран без перегрузов (не требуется дополнительных расходов на получение спецразрешений для проезда по дорогам).

Шины импортного производства (  ) – дорожно-строительный рисунок, качество, увеличенный срок эксплуатации, несущая способность
Сервисная поддержка в Российской Федерации - 27 сервисных станций
Наличие запасных частей (в т.ч. импортного производства)
Бесплатное ТО (ТО-0 и ТО-1) в гарантийный период на шасси
Доставка до покупателя.



Грузовысотные характеристики



КС-55727-С-12



Air

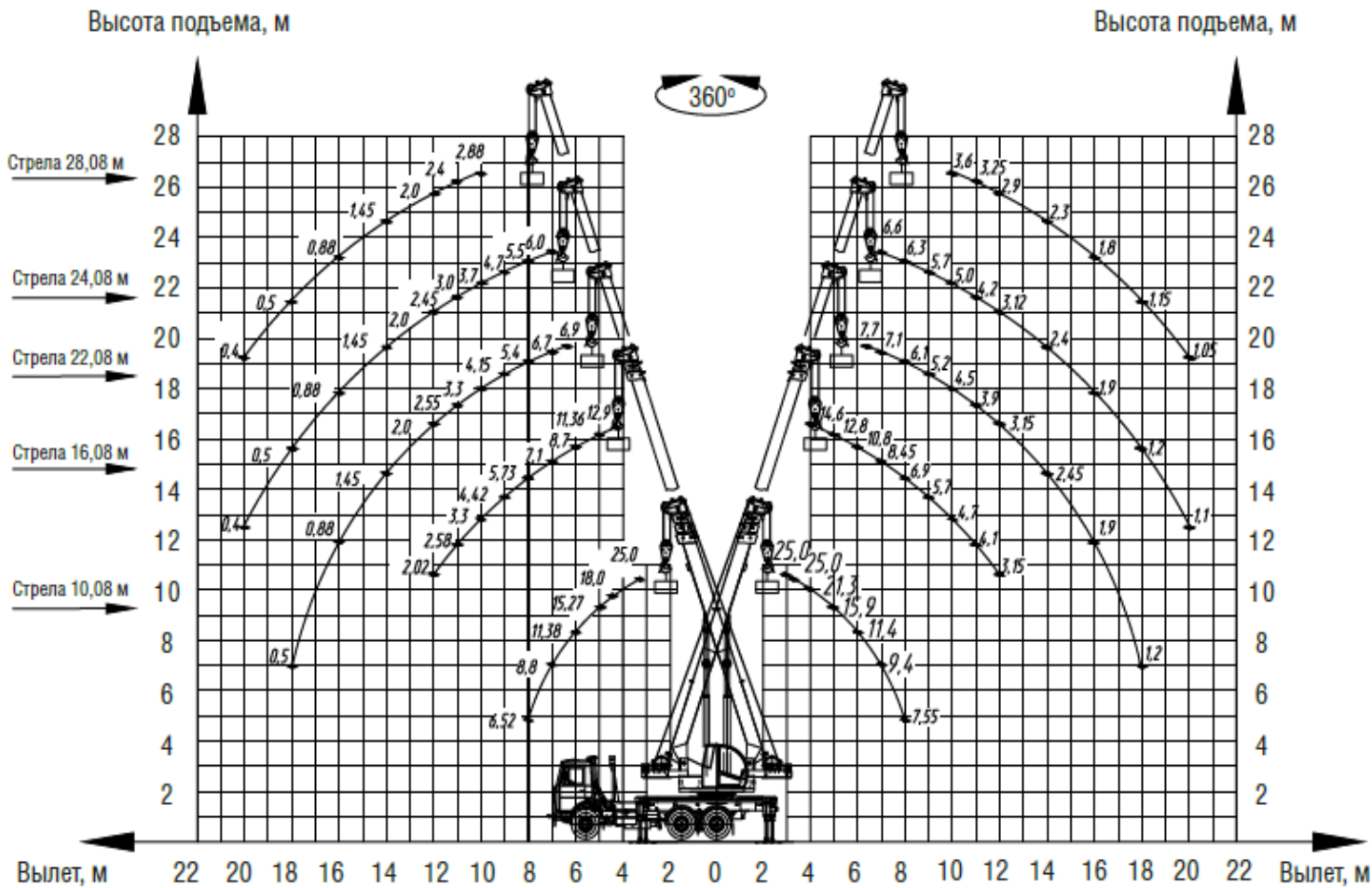
Без "перегрузки" по осям



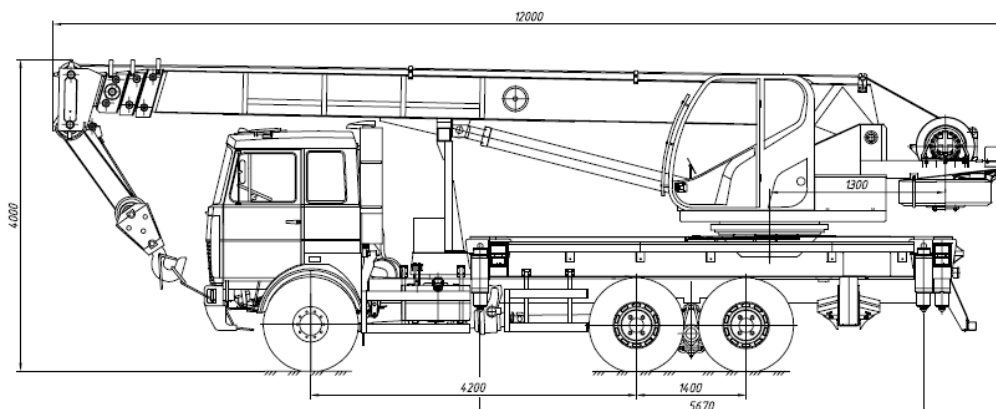
Техническая характеристика крана

Базовое шасси	МАЗ-6312СЗ
Двигатель шасси	ЯМЗ-53623
Колесная формула	6x4
Скорость передвижения автокрана в транспортном положении, км/ч	60
Грузоподъемность максимальная миди (на канатах), т	25,0
Грузоподъемность на максимальном вылете, т	1,05
Максимальный грузовой момент, тм	80,0
Высота подъема максимальная, м	27,1
Высота подъема при максимальном вылете, м	19,6
Глубина опускания максимальная, м – при работе с грузом равным 50% грузоподъемности, с основной стрелой (10,08 м) – со стрелой 28,08 м	11,0 3,0
Длина стрелы автокрана, м	10,08-28,08
Вылет максимальный / минимальный, м	20,0 / 3,0
Номинальная скорость подъема (опускания) груза, м/мин	6,0
Увеличенная скорость подъема (опускания) . с грузом не более 4 т, м/мин	13,3
Скорость посадки, м/мин	0,4
Частота вращения, об/мин – максимальная – минимальная	0,96 0,2
Габаритные размеры, мм (Д / Ш / В)	12000 / 2550 / 3850
Полная масса автокрана, т	23,3
Распределение нагрузки на оси, тс – на переднюю ось – на заднюю тележку	7,5 15,8
Параметры опорного контура: – база выносных опор, м – расстояние между выносными опорами, м	5,67 5,8

Грузовысотные характеристики



**Кран автомобильный грузоподъемностью миди (на канатах) 25 т
 КС-55727-F на шасси МАЗ-6317F5-0000565-001 «Евро-5»
 КС-55727-S на шасси МАЗ-631724 «Евро-5»**



Технические характеристики крана

Исполнения кранов:

- КС-55727-F-12 (управление рычагами, односкатная ошиновка)
- КС-55727-F-22 (управление джойстиком, односкатная ошиновка)
- КС-55727-S-12 (управление рычагами, односкатная ошиновка)
- КС-55727-S-22 (управление джойстиком, односкатная ошиновка)

Колесная формула	6x6
Грузоподъемность максимальная миди (на канатах), т	25,0
Грузоподъемность при максимальном вылете, т:	
- основная стрела 10,08 м	7,55
- стрела 28,08 м	1,05
Максимальный грузовой момент, т·м	80,0
Высота подъема максимальная, м:	
- основная стрела 10,08 м	10,04
- стрела 28,08 м	27,1
Высота подъема при максимальном вылете, м:	
- основная стрела 10,08 м	5,2
- стрела 28,08 м	19,6
Глубина опускания максимальная, м:	
- при работе с грузом равным 50 % грузоподъемностью, с основной стрелой 10,08 м	11,0
- со стрелой 28,08 м	3,0
Вылет, м:	
- при максимальной грузоподъемности	3,2
- максимальный стрела 28,08 м	20,0
- минимальный стрела 10,08 м	3,2
Максимальная масса груза, с которой допускается телескопирование стрелы, т:	в пределах грузовых характеристик, но не более 6 т
Параметры опорного контура:	
- база выносных опор, м	5,67
- расстояние между выносными опорами, м	5,8
Номинальная скорость подъема (опускания) груза, м/мин	6,0
Увеличенная скорость подъема (опускания) пустого крюка и грузов до 4 т, м/мин	13,3
Скорость посадки, м/мин	0,4
Частота вращения, об/мин:	
- максимальная	0,96
- минимальная	0,2
Скорость передвижения, км/ч	60
Габаритные размеры в транспортном положении, мм:	
- длина	12000
- ширина	2550
- высота	4000

Дополнительные опции: расширенный ЗИП (аптечка, 2 огнетушителя, термос, знак аварийной установки)

Кран автомобильный КС-55727-F, КС-55727-S грузоподъемностью миди (на канатах) 25 т предназначен для выполнения погрузочно-разгрузочных и строительно-монтажных работ с обычными грузами на рассредоточенных объектах.

Гидравлическая система крановой установки обеспечивает плавное управление всеми механизмами с широким диапазоном скоростей рабочих операций, а также возможность одновременного совмещения нескольких крановых операций. В гидрооборудовании крана применены комплектующие ведущих мировых производителей.

Четырехсекционная стрела длиной 10,08 м во втянутом положении обеспечивает крану компактность и маневренность при переездах, а при полностью выдвинутом состоянии 28,08 м – обширную рабочую зону и большую высоту перемещения груза при работе. Возможность телескопирования стрелы с грузом до 6 т на крюке позволяет автокрану выполнять специальные работы: устанавливать грузы в труднодоступных местах, проносить грузы среди смонтированных конструкций.

Редуктора механизма подъема и поворота – планетарного типа с дисковыми тормозами, что соответствует современным требованиям, предъявляемым к грузоподъемным кранам. Нижняя рама корбчатого сечения с наклонными гидравлическими выдвигаемыми выносными опорами.

Кабина машиниста новой конструкции и современного дизайна комфортабельна и имеет большой внутренний объем. Круговое остекление обеспечивает отличную видимость рабочей зоны при любых длинах стрелы и любом угле наклона стрелы.

Безопасную работу крана обеспечивает комплекс приборов и устройств, в том числе микропроцессорный ограничитель нагрузки ОНК-160С с цифровой индикацией параметров в кабине машиниста. Ограничитель нагрузки может работать в режиме координатной защиты, и имеет встроенный прибор фиксации характеристик - «черный ящик», и встроенный модуль защиты от опасного напряжения при работе вблизи линий электропередач.

Грузовысотные характеристики

